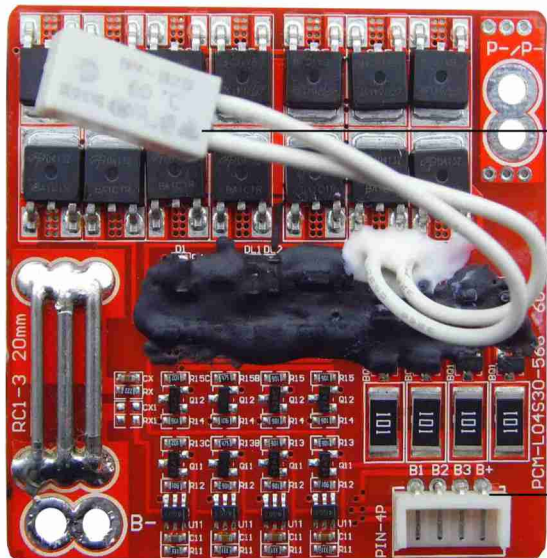


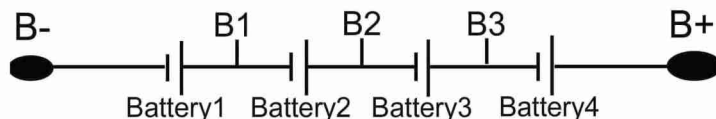
BMS LiFePO 4S 30A (12V)		
Artikel-Nr.: 5000754		
Spannung	Ladespannung	14,4V (3,6V pro Zelle)
	Balancer-Spannung pro Einzelzelle	3,60V ±0,025V
Leistung	Balancer-Ausgleichsstrom pro Zelle	72mA ±5mA
	Eigenverbrauch	≤20µA
	max. Ladestrom	30A
	max. Entladestrom	30A
Ladebegrenzung	Aktivierung	3,85V ±0,025V
	Verzögerung	0,5s bis 2s
	Freigabespannung	3,8V ±0,05V
Tiefentladeschutz	Aktivierung	2,2V - 2,4V
	Verzögerung	10ms bis 200ms
	Freigabespannung	2,5V ±0,05V
Überlastschutz	Aktivierungsspannung	0,1V ±0,025V
	Aktivierungsstrom	100A ±20A
	Verzögerung	5ms bis 20ms
	Freigabebedingung	Last trennen
Kurzschluss-Schutz	Erkennung	externer Kurzschluss
	Verzögerung	200µs bis 500µs
Widerstand	Innenwiderstand	≤20mΩ
Temperatur	Betriebstemperatur	-40°C bis +85°C
	Lagertemperatur	-40°C bis +85°C
Maße	Abmessungen	60x60x5mm
	Gewicht	ca. 25g

P=-Charge-/Discharge- Size:L60*W60*T5mm



temperature switch
75 Degree,
to detect the battery cell
temperature .

B+wire connect to the
battery positive,
charging,discharging positive
from battery positive .



Bei Inbetriebnahme muss die Schaltung möglicherweise freigegeben werden, indem die Nennspannung am Ausgang (P-) angelegt wird.