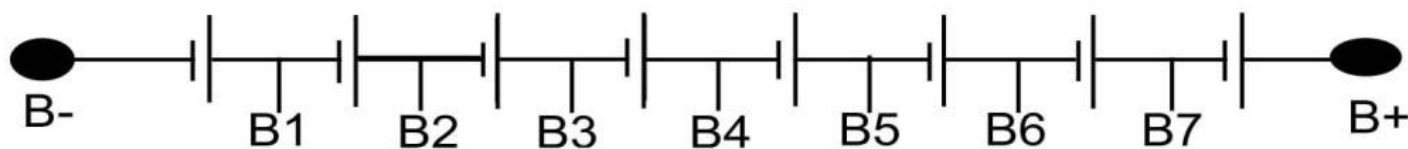
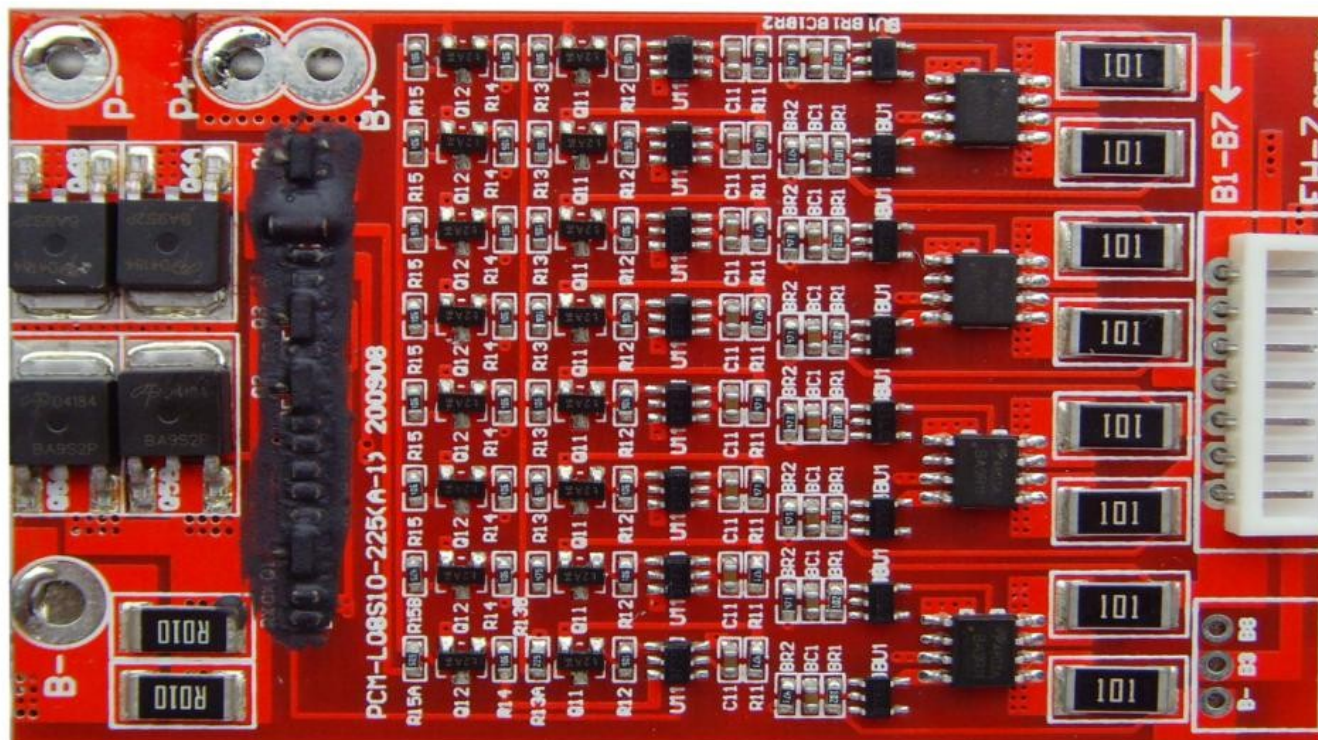




<b>BMS LiFePO 8S 8A (24V)</b>		
Artikel-Nr.: 5000788		
Spannung	Ladespannung	28,8V (3,6V pro Zelle)
	Balancer-Spannung pro Einzelzelle	3,60V ±0,025V
Leistung	Balancer-Ausgleichsstrom pro Zelle	36mA ±5mA
	Eigenverbrauch	≤20µA
	max. Ladestrom	8A
	max. Entladestrom	8A
Ladebegrenzung	Aktivierung	3,9V ±0,025V
	Verzögerung	0,5s bis 2s
	Freigabespannung	3,8V ±0,025V
Tiefentladeschutz	Aktivierung	2V ±0,05V
	Verzögerung	10ms bis 200ms
	Freigabespannung	2,3V ±0,05V
Überlastschutz	Aktivierungsstrom	35A ±10A
	Verzögerung	5ms bis 20ms
	Freigabebedingung	Last trennen
Kurzschluss-Schutz	Erkennung	externer Kurzschluss
	Verzögerung	200µs bis 500µs
Widerstand	Innenwiderstand	≤20mΩ
Temperatur	Betriebstemperatur	-40°C bis +85°C
	Lagertemperatur	-40°C bis +125°C
Maße	Abmessungen	80x50x7mm
	Gewicht	ca. 150g

P+=B+=Charge+/Discharge+  
 P-=Charge-/Discharge-

SIZE:L80\*W50\*T7mm



Bei Inbetriebnahme muss die Schaltung möglicherweise freigegeben werden, indem die Nennspannung am Ausgang (P-) angelegt wird. Dazu kann entweder das Ladegerät angeschlossen oder B- auf P- gebrückt werden.